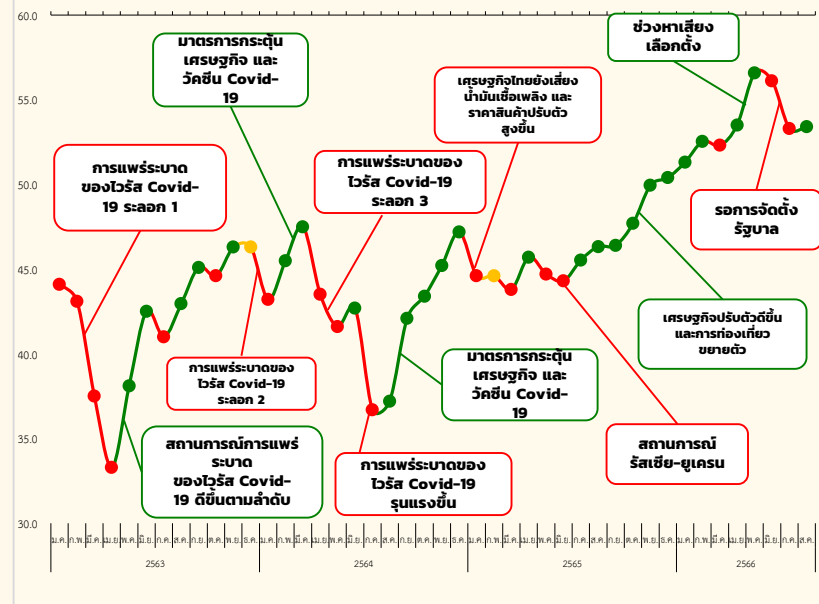
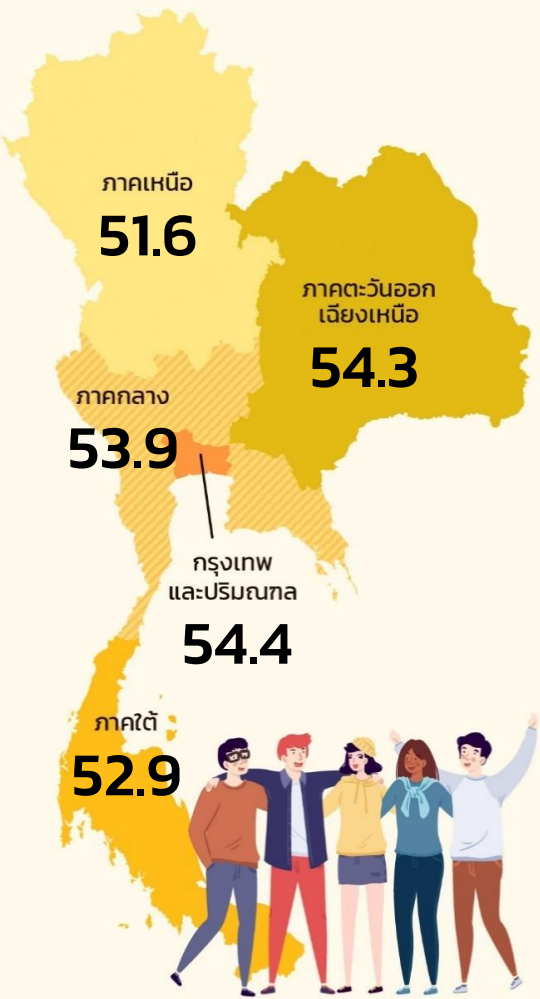


ดัชนีความเชื่อมั่นผู้บริโภค

เดือนสิงหาคม 2566 เท่ากับ 53.4

ดัชนีความเชื่อมั่นผู้บริโภคโดยรวม เดือนสิงหาคม 2566 ปรับเพิ่มเล็กน้อยมาอยู่ที่ระดับ 53.4 จากระดับ 53.3 ในเดือนก่อนหน้า และอยู่ในช่วงเชื่อมั่นติดต่อกันเป็นเดือนที่ 9 (นับตั้งแต่เดือนธันวาคม 2565) สำหรับดัชนีความเชื่อมั่นผู้บริโภคในปัจจุบันปรับลดมาอยู่ที่ระดับ 44.1 จากระดับ 44.6 และดัชนีความเชื่อมั่นผู้บริโภคในอนาคต (3 เดือนข้างหน้า) ปรับเพิ่มมาอยู่ที่ระดับ 59.6 จากระดับ 59.1 สาเหตุสำคัญของการเพิ่มขึ้น คือ 1) เศรษฐกิจไทยอยู่ในทิศทางฟื้นตัว โดยเฉพาะภาคการท่องเที่ยวและการบริการ 2) การจัดตั้งรัฐบาลมีความชัดเจนทำให้ต้นทุนและภาคธุรกิจสามารถคำนวณความเสี่ยงและผลกระทบต่อการดำเนินงาน และ 3) ความคาดหวังต่อมาตรการภาครัฐของรัฐบาลชุดใหม่ที่อาจแก้ไขปัญหาของประชาชนได้ตรงจุดมากยิ่งขึ้น อย่างไรก็ตาม ราคาน้ำมันเชื้อเพลิงประเภทเบนซินและแก๊สโซฮอล์ที่ปรับตัวสูงขึ้นจากเดือนก่อนหน้า รวมถึงราคาสินค้าและบริการที่อยู่ในระดับสูง เป็นปัจจัยทอนส่งผลให้ความเชื่อมั่นของประชาชนปรับตัวอย่างค่อยเป็นค่อยไป



ปี	มกราคม	กุมภาพันธ์	มีนาคม	เมษายน	พฤษภาคม	มิถุนายน	กรกฎาคม	สิงหาคม	กันยายน	ตุลาคม	พฤศจิกายน	ธันวาคม
2563	44.1	43.1	37.5	33.3	38.1	42.5	41.0	43.5	45.1	44.6	46.3	46.3
2564	45.1	44.6	46.3	46.3	45.5	47.5	43.5	41.6	42.7	36.7	37.2	42.1
2565	43.4	45.2	47.0	44.4	44.6	43.8	46.7	45.7	44.7	44.3	45.4	46.3
2566	46.4	47.8	46.4	40.7	36.9	42.1	46.9	44.5	47.0	50.4	51.9	50.9
2567	48.2	46.4	40.7	36.9	42.1	46.9	44.5	47.0	50.4	51.9	50.9	50.9

ดัชนีความเชื่อมั่นผู้บริโภค จำแนกรายภาค

ภาค	กรกฎาคม 2566	สิงหาคม 2566	+ / -
กรุงเทพฯ และปริมณฑล	53.5	54.4	▲
กลาง	53.4	53.9	▲
เหนือ	53.6	51.6	▼
ตะวันออกเฉียงเหนือ	54.0	54.3	▲
ใต้	51.1	52.9	▲

	กรกฎาคม 2566	สิงหาคม 2566	+ / -
ดัชนีความเชื่อมั่นผู้บริโภค โดยรวม	53.3	53.4	▲
ดัชนีความเชื่อมั่นผู้บริโภค ในปัจจุบัน	44.6	44.1	▼
ดัชนีความเชื่อมั่นผู้บริโภค ในอนาคต	59.1	59.6	▲

ดัชนีความเชื่อมั่นผู้บริโภค จำแนกรายอาชีพ



พนักงานของรัฐ



ผู้ประกอบการ



เกษตรกร



ไม่ได้ทำงาน



พนักงานเอกชน



นักศึกษา



รับจ้างอิสระ

ส.ค. 66	58.3	ส.ค. 66	55.0	ส.ค. 66	52.6	ส.ค. 66	52.6	ส.ค. 66	52.5	ส.ค. 66	51.6	ส.ค. 66	51.3
ก.ค. 66	57.9	ก.ค. 66	55.7	ก.ค. 66	52.9	ก.ค. 66	48.9	ก.ค. 66	52.4	ก.ค. 66	49.5	ก.ค. 66	50.6
+ / -	▲	+ / -	▼	+ / -	▼	+ / -	▲	+ / -	▲	+ / -	▲	+ / -	▲